



Департамент образования Белгородской области

УПРАВЛЕНЧЕСКАЯ МОДЕЛЬ СИСТЕМЫ ПРОФЕССИОНАЛЬНОГО ОБРАЗОВАНИЯ БЕЛГОРОДСКОЙ ОБЛАСТИ

Шаповалова Людмила Тимофеевна, начальник управления профессионального образования
18 ноября 2021 года

МОДЕЛЬ ПОДГОТОВКИ КАДРОВ

I. ДЕТСКИЙ САД

Уважение к труду

Знакомство с профессиями

Посильный труд

Игровая деятельность со взрослыми

II. ШКОЛА

Саморазвитие и самоопределение

Профессиональные пробы

Профессиональное обучение

Профильные классы и
дополнительное образование



III. КОЛЕДЖ/ ТЕХНИКУМ / ВУЗ

Профессиональные компетенции

Дуальное обучение

Трудоустройство по профессии

Наставничество

IV. ПРЕДПРИЯТИЕ

Карьерный рост и доход

Повышение квалификации

Профессиональное развитие

Корпоративная поддержка

МОДЕЛЬ ГОСУДАРСТВЕННО-ЧАСТНОГО ПАРТНЕРСТВА



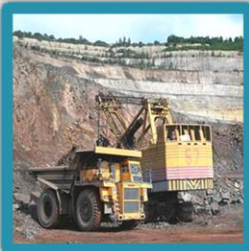
РАСПРЕДЕЛЕНИЕ ФУНКЦИЙ СУБЪЕКТОВ СИСТЕМЫ

Орган власти



- Координирует работу образовательной организации
- Устанавливает контрольные цифры приема в организацию на программы СПО
- Финансирует государственное задание
- Выплачивает академические и социальные стипендий студентам
- Обеспечивает бесплатное горячее питание студентов
- Организует независимую оценку качества подготовки выпускников (демонстрационный экзамен)
- Обучает сотрудников предприятия на базе организации
- Финансирует капитальный ремонт инфраструктуры, обновление учебников, учебного оборудования
- Координирует воспитание студентов и профилактическую работу

Якорный работодатель



- Возглавляет наблюдательный совет организации
- Заявляет потребность в подготовке кадров, в т.ч. по новым программам
- Участвует в профориентационной работе
- Участвует в разработке программ обучения
- Предоставляет рабочие места, наставников для дуального обучения студентов
- Направляет в организацию специалистов предприятия как педагогов-совместителей
- Участвует в независимой оценке качества подготовки выпускников (демонстрационный экзамен)
- Финансирует обновление учебного оборудования, софинансирует капитальный ремонт инфраструктуры
- Трудоустраивает лучших студентов в период дуального обучения, выпускников по результатам обучения

Техникум/колледж



- Обеспечивает прием абитуриентов для обучения
- Организует профориентационную работу с населением
- Организует разработку образовательных программ СПО, ПО, ДПО
- Обеспечивает подбор и повышение квалификации преподавательского состава
- Обучает наставников («педагогический ликбез»)
- Сопровождает студентов – практикантов на производстве
- Предоставляет преподавателям – совместителям методические материалы для работы
- Координирует трудоустройство студентов в период обучения
- Подготавливает студентов к будущей профессии на уровне ФГОС, стандартов Worldskills, корпоративных требований
- Координирует трудоустройство выпускников и мониторинг его результаты в течение 5 лет

ПРОГНОЗИРОВАНИЕ РЫНКА ТРУДА



Исследование регионального рынка труда

- Проводится ежегодно со исполнение соглашения, заключенного областью с «ВНИИ Труда» Минтруда России
- В исследовании принимают участие свыше 300 предприятий
- Для обработки результатов и подготовки итогового отчета создается 8 экспертных групп из числа работодателей



Прогнозирование кадровых потребностей

- Учитывает специфику подготовки кадров в соответствующей отрасли экономики
- В мониторинг вовлечены отраслевые департаменты, предприятия, органы служб занятости, ПОО
- Позволяет выявить причины недостатка кадров, определить пути решения вопросов кадрового обеспечения для каждой отрасли «индивидуально»



Применение в системе СПО результатов прогнозных исследований

Формирование КЦП на основе ТОП-50 и «Топ-регион»:

- В ПОО области реализуется 40 программ из перечня наиболее востребованных профессий и специальностей
- В формировании КЦП ежегодно участвует 33 якорных предприятия и свыше 300 предприятий-партнеров

ПРАКТИКООРИЕНТИРОВАННОЕ ОБУЧЕНИЕ



Дуальное обучение

- 96% образовательных программ СПО, реализуются в форме дуального обучения
- По программам дуального обучения в 2021 году обучается свыше 15000 студентов
- В дуальном обучении участвует 25 якорных предприятий и свыше 300 предприятий-партнеров
- За каждым обучающимся закреплен наставник из числа представителей предприятия



Демонстрационный экзамен

- В 2021 году свыше 1500 выпускников приняли участие в демонстрационном экзамене
- В Белгородской области создано 42 современных мастерских, аккредитовано 44 центра проведения демонстрационного экзамена
- Реестр главных экспертов включает 103 педагогических работника



Независимая оценка качества подготовки

- Проводится по 23 профессиям рабочих и 2 должностям служащих
- С 2013 года в процедуре приняли участие свыше 10000 обучающихся 28 профессиональных образовательных организаций
- Сформировано 349 квалификационных комиссий - 393 специалиста-эксперта 222 предприятий-работодателей

СОДЕЙСТВИЕ ТРУДОУСТРОЙСТВУ ВЫПУСКНИКОВ



Центры содействия трудоустройству выпускников

- Созданы на базе 33 профессиональных организаций области
- Реализуют ряд мероприятий для выпускников и обучающихся выпускных курсов
- «Сопровождают» выпускника после окончания обучения до момента трудоустройства
- Проводят непрерывный мониторинг трудоустройства выпускников



Мероприятия с работодателями

- Проводятся в ПОО области на протяжении всего учебного периода
- Региональная акция «Карьерный старт» вовлекает 4456 студентов ПОО области
- Проводится при участии представителей бизнеса, работодателей, органов власти области, органов службы занятости



Трудоустройство выпускников

- В студенческие отряды вступают 594 студента
- В летний период 2021 года были официально трудоустроены и работали 9753 обучающихся
- 62% выпускников трудоустраивается по полученной специальности