



# Обучение и развитие: Лучшие практики

Збарский Александр  
Михайлович

01



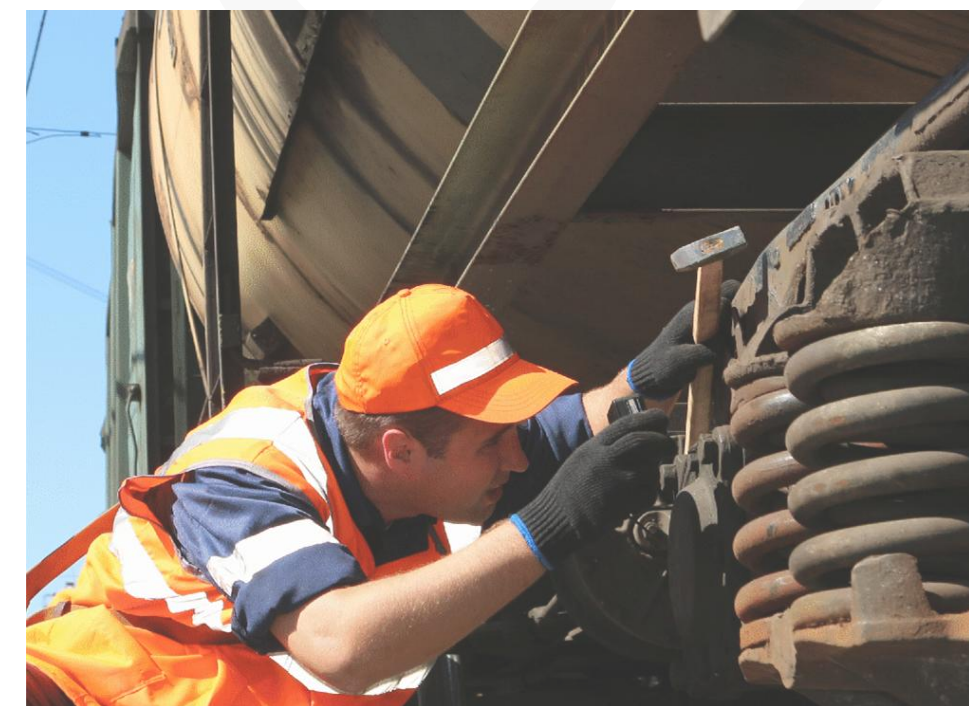
# Три направления



Профессиональная ориентация  
школьников



Взаимодействие с отраслевыми  
вузами

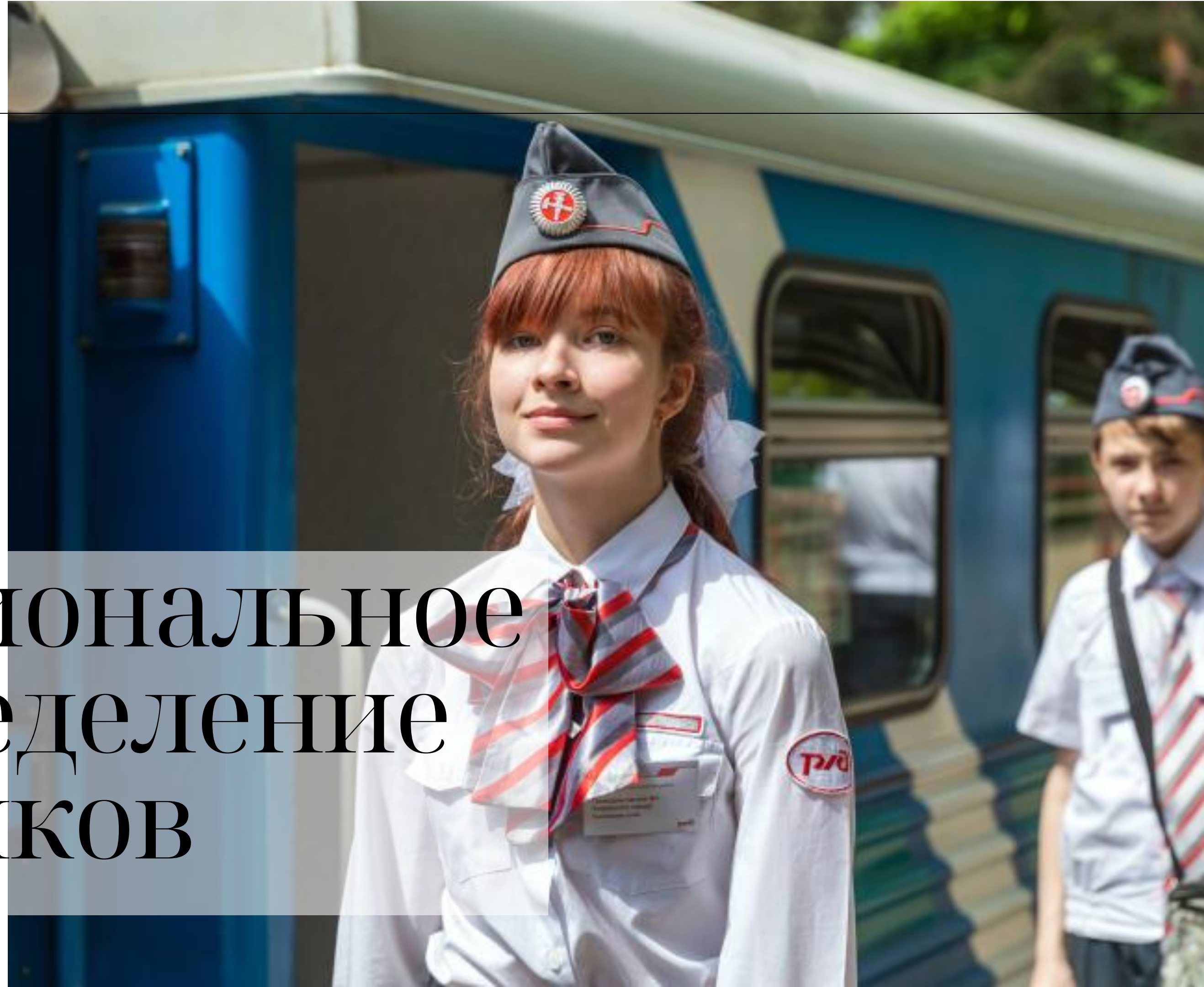


Система развития и обучения  
рабочих и служащих



03

# Профессиональное самоопределение школьников



# Профориентационная "воронка" РЖД

Общий охват участников

80 000

Ежегодный выпуск

14 800

Поступление в ВО/СПО

7 000

Обучение и развитие. РЖД

- Детские железные дороги

- Опорные школы

- Профориентационные смены

- в детских центрах

- Федеральные и региональные мероприятия

- On-line активности

Кандидаты на целевое обучение

- Высшее образование

- Среднее профессиональное

- образование



# Образовательная экосистема РЖД

76

Детских садов  
16 738 дете  
й

25

Детская железная дорога  
19 000 юных железнодорожников

21

Школа  
7 416 школьников

80

Опорная школа  
1 700 школьников

6

Детских технопарков "Кванториум"  
1 700 юных железнодорожников



# Профильные смены в детских лагерях

МДЦ "Артек", ВДЦ "Океан", ВДЦ "Смена"

7 400 Заявок на конкурсный отбор

1 500 Участников профильных смен

20 Команд



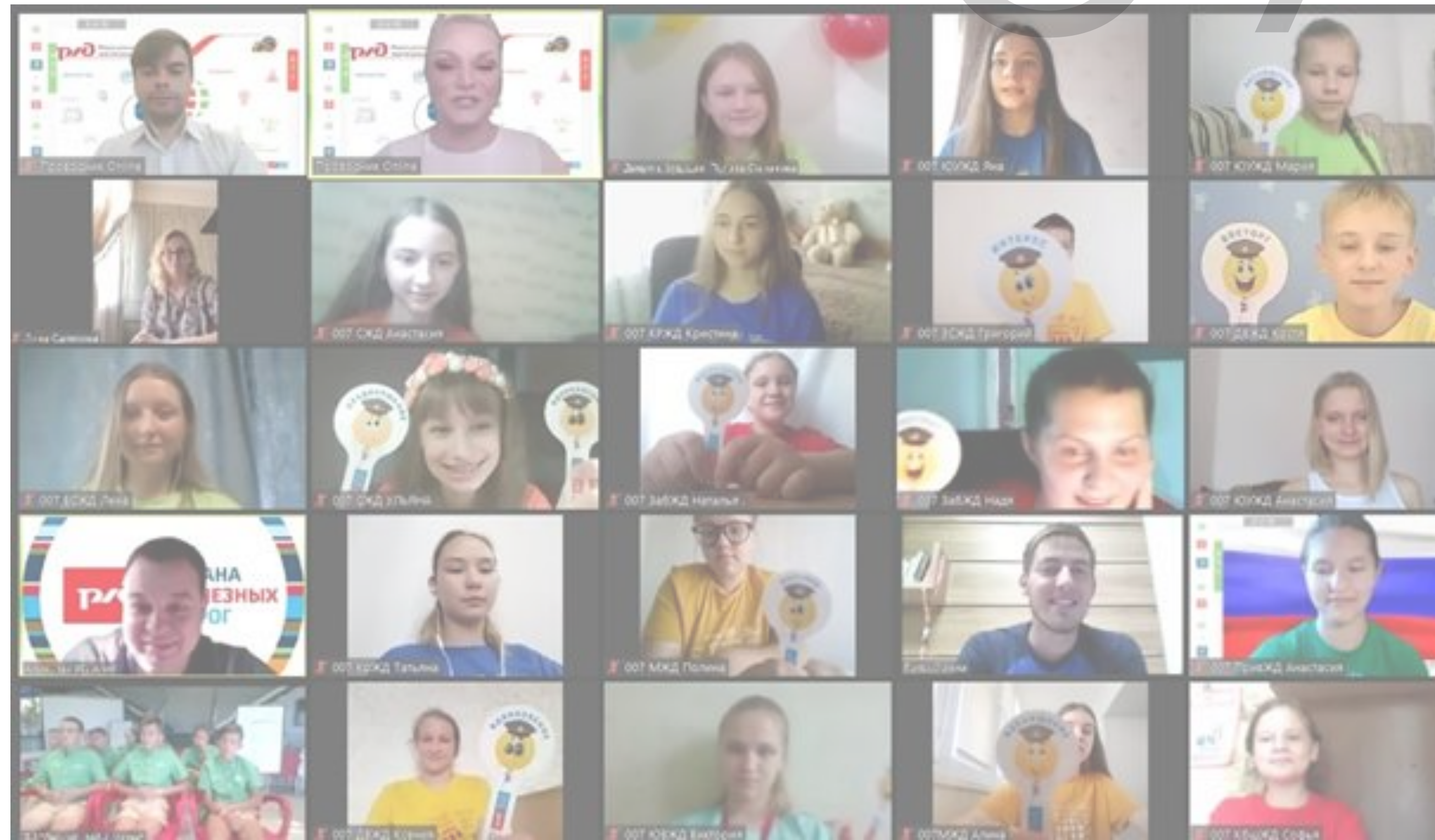


# Модульная профориентационная программа "Страна железных дорог"

7 500  
участников

Модули:

- Фабрика профессий
- Инженеры завтрашнего дня
- Цифровой мир IT



9 университетов  
путей сообщения

57 техникумов и колледжей

30 000 студентов-целевиков

Санкт-Петербург

Москва

Самара

Екатеринбург

Новосибирск

Хабаровск

Ростов-на-Дону

Омск

Иркутск



09

# Взаимодействие с отраслевыми вузами



Стань частью  
**САМОЙ БОЛЬШОЙ КО**  
профессионалов страны

**РЖД**

**РЖД**



01

—  
Технологическо  
е  
переоснащение  
отрасли

02

—  
Изменения  
внутри  
университетов

03

—  
Сохранение  
взаимосвязи  
образования  
и производства

04

—  
Изменение  
потребности  
в подготовке специалистов



10

# Какие предпосылки?



# Направления развития

01

Обеспечение  
потребности  
РЖД в  
специалистах

02

Улучшение  
образовательного  
процесса

03

Развитие  
преподавателей  
и сотрудников

04

Развитие  
инфраструктуры

05

Формирование  
HR-бренда  
компании среди

студентов

и абитуриентов

06

Международная  
кооперация

07

Развитие  
научного  
потенциала

08

Участие  
в управлении  
университетами





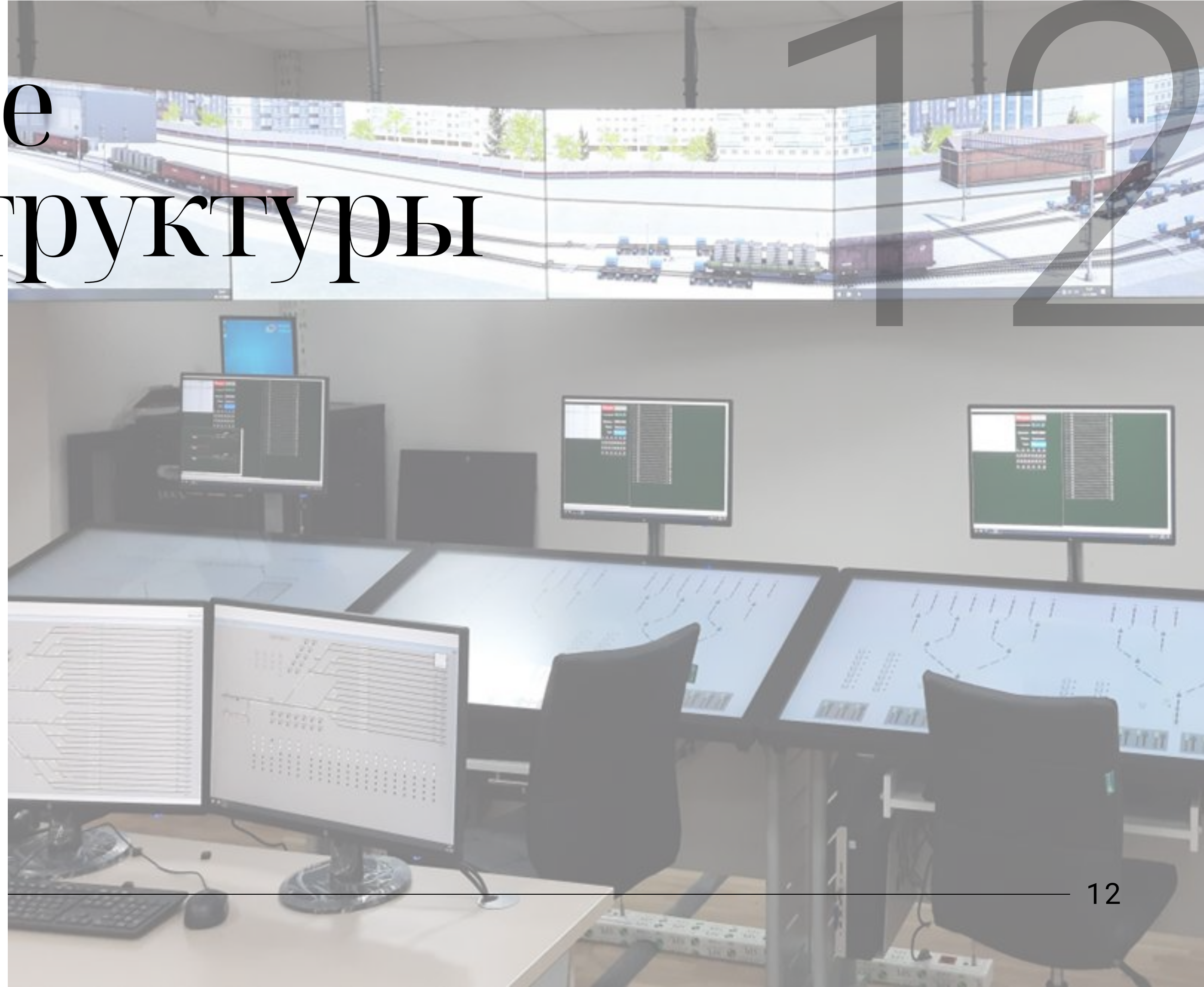
# Развитие инфраструктуры

78

учебных  
классов

4 000

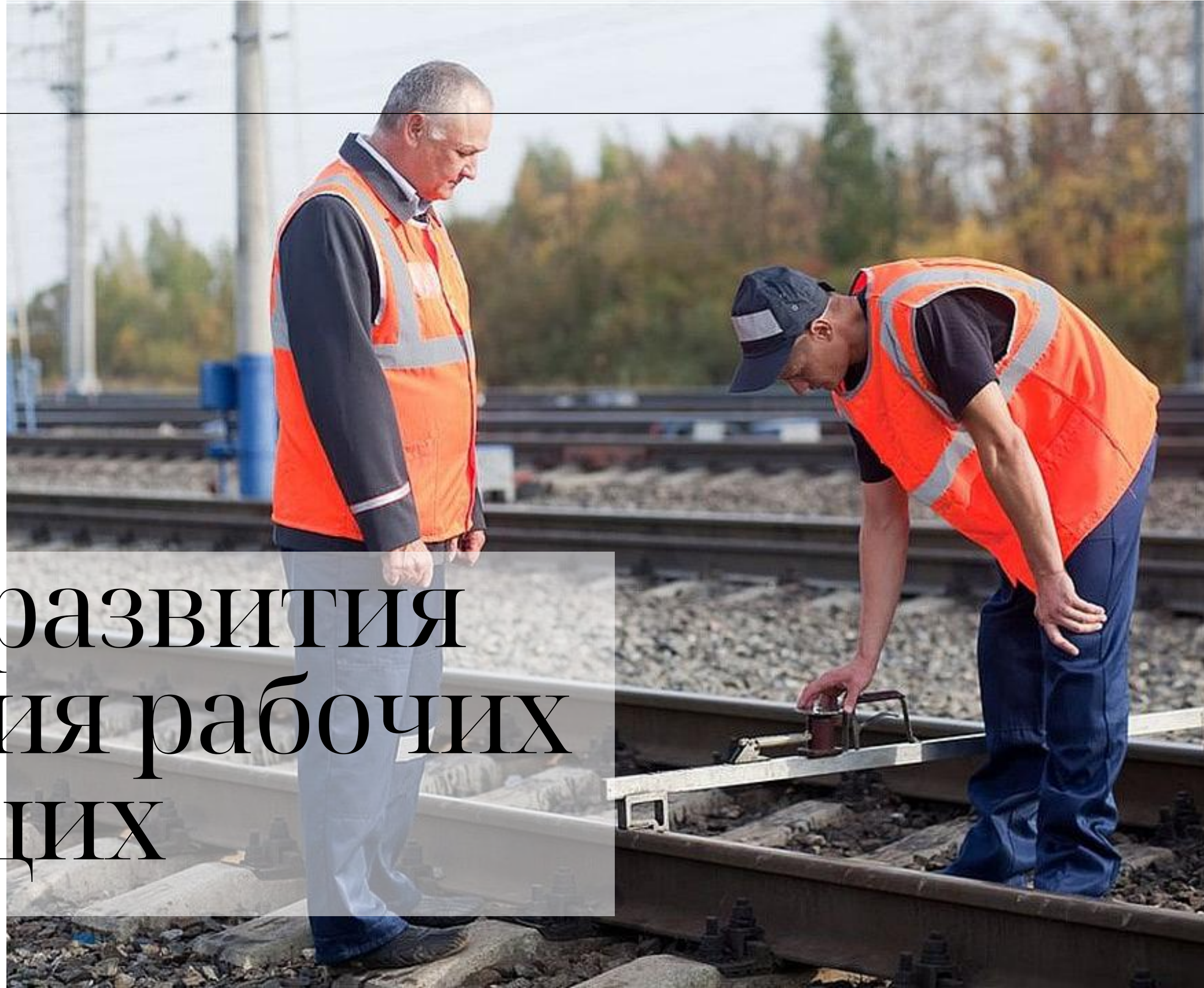
студентов





13

# Система развития и обучения рабочих и служащих





# Масштаб обучения

15 учебных центров

67 подразделений

850 квалифицированных преподавателей



# Обучение и развитие рабочих кадров

## 40 000

Обученных впервые

## 240

Программ

Профессионального обучения  
рабочих и служащих

## 180

профессий

Подготовка, переподготовка  
повышение квалификации





# Материально-техническая база

01

Современные  
учебные  
корпуса

02

Оснащенные  
учебные полигоны

03

Новая  
компьютерная  
техника

04

Современное  
пространство  
для  
обучающихся

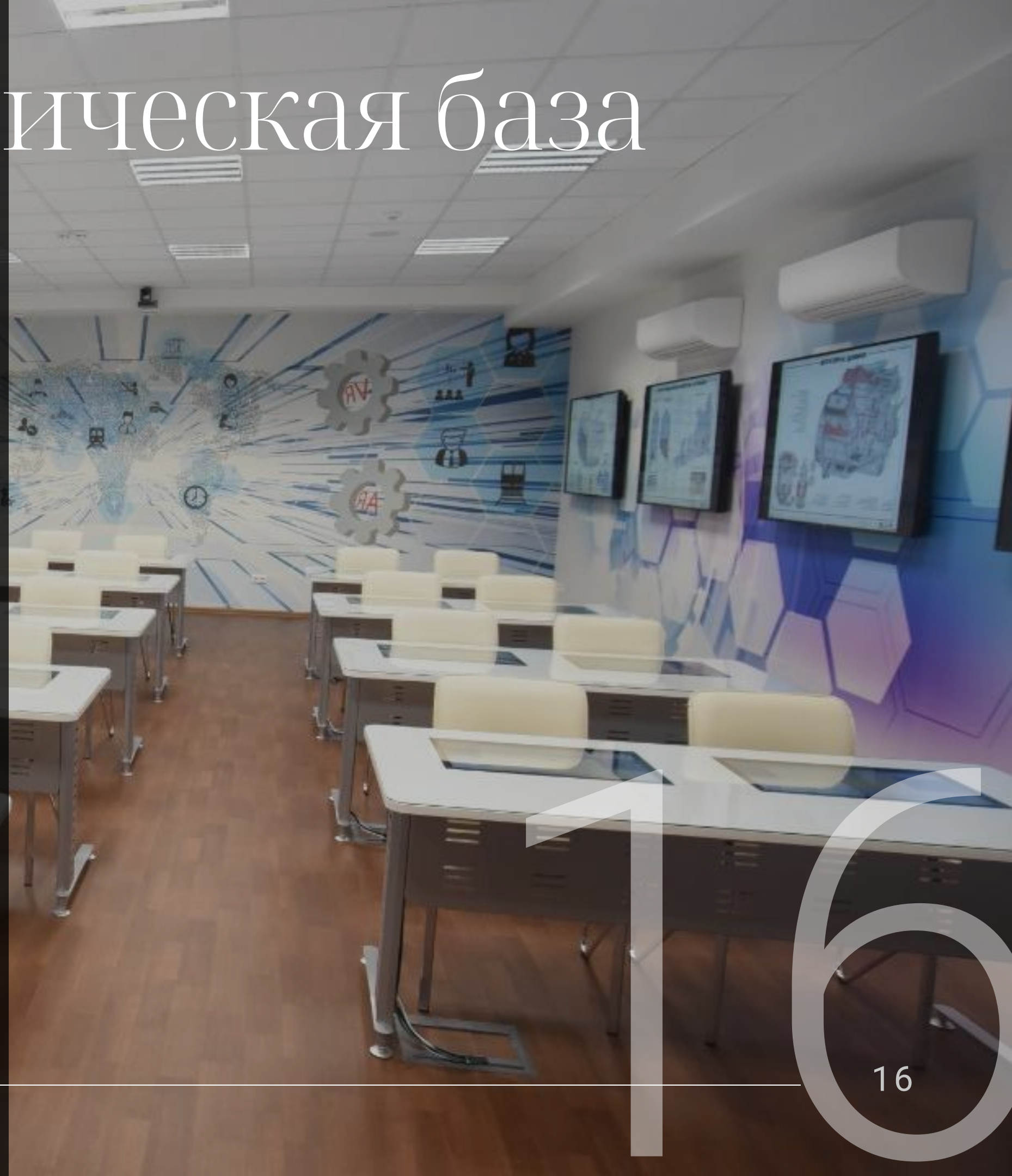
05

Современные  
тренажеры

06

Комфортабельны  
е общежития

Обучение и развитие. РЖД





# Организация обучения по программам профессионалитета

## Обучение

Освоение конкретных **рабочих профессий**

Программы обучения **соответствуют** профессиональным стандартам

Обучение проводится **по трудовым функциям** из профессионального стандарта

Освоение базовых навыков цифровой грамотности

## Практика

Практика проходит по осваиваемым профессиям на **профильных предприятиях**

Срок практики увеличен **до 6 месяцев** за счет получения практических навыков по нескольким рабочим профессиям

По результатам практики – прохождение **практического экзамена**

## Оценка

Теоретические знания:  
тесты по профессиональным компетенциям ОАО «РЖД»

Практические навыки:  
практико-ориентированный экзамен (на тренажере или полигоне)

до **2,5** лет

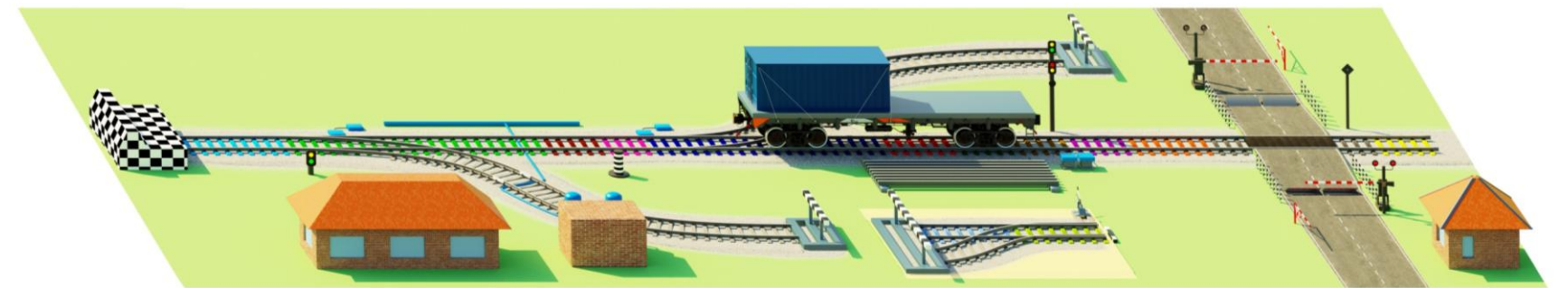
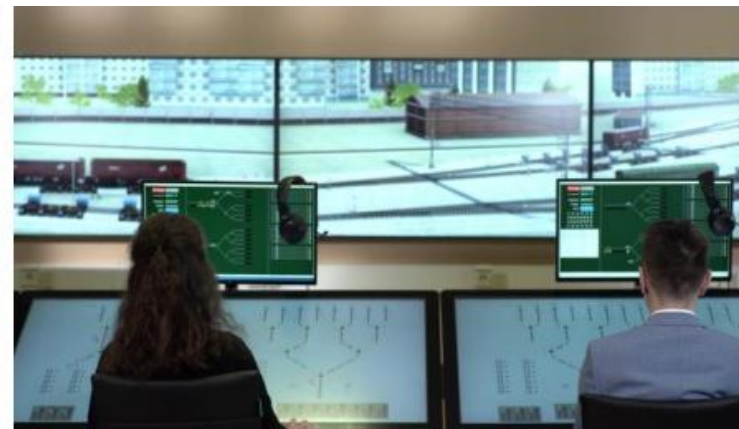
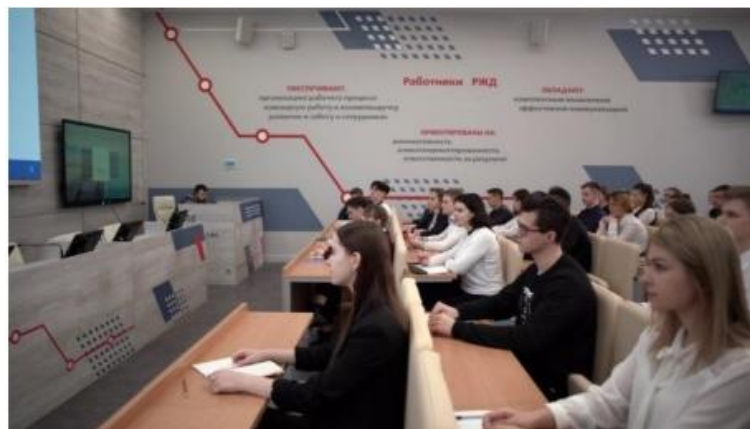
срок обучения на базе 11 класса





# Обновление организаций в рамках ФП «Профессионалитет»

- Капитальный ремонт помещений
- Создание современной образовательной инфраструктуры
- Учебные полигоны
- Тренажерные классы



18



# Збарский Александр Михайлович

заместитель начальника  
Департамента управления  
персоналом ОАО "РЖД"

— [zbarskiyam@center.rzd.ru](mailto:zbarskiyam@center.rzd.ru)

— +7(903)249-68-31

— <https://rzd.ru>

